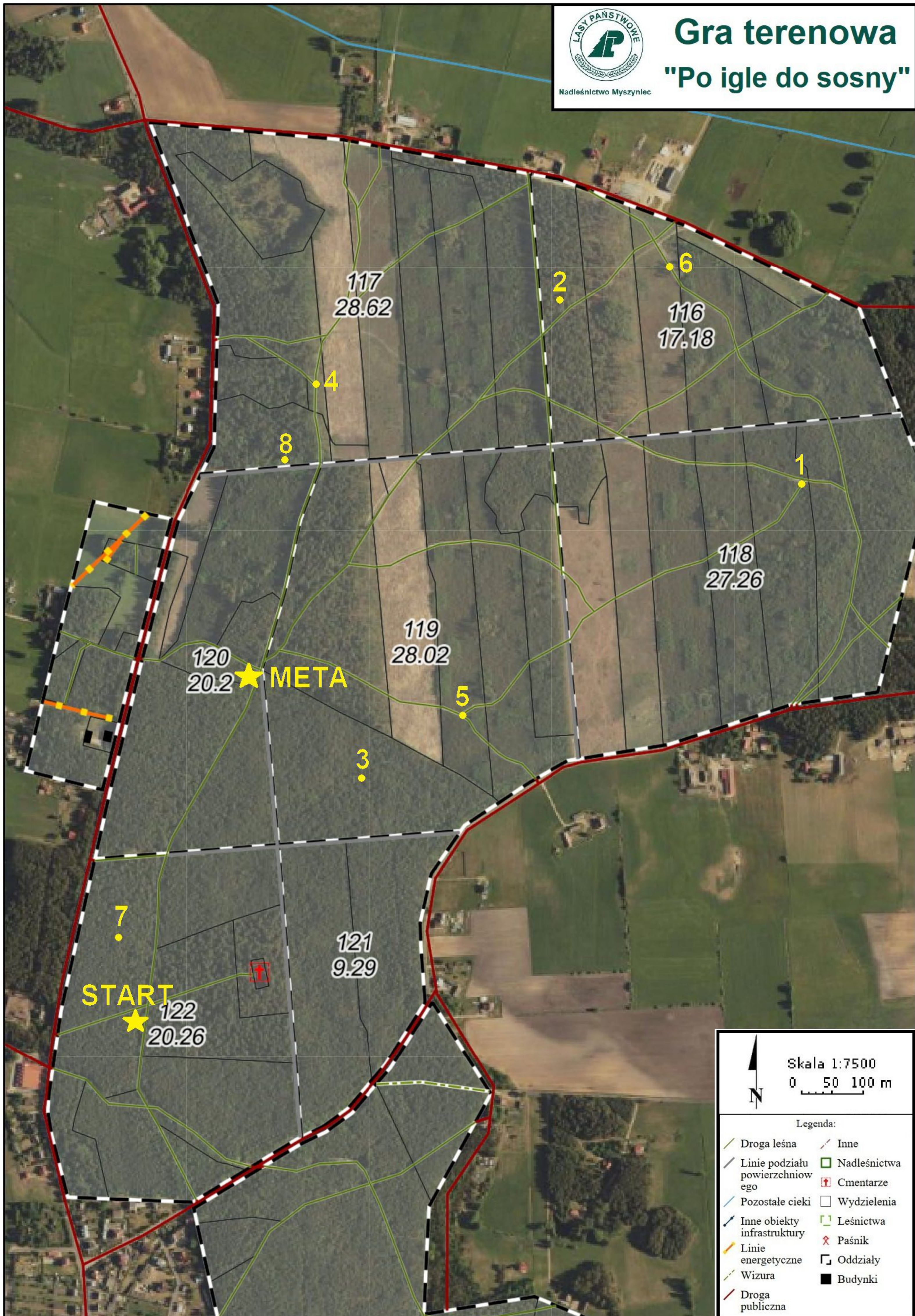




Nadleśnictwo Myszyniec

Gra terenowa "Po igle do sosny"



Skala 1:7500
0 50 100 m

Legenda:

- | | |
|---------------------------------|--------------|
| Droga leśna | Inne |
| Linie podziału powierzchniowego | Nadleśnictwa |
| Pozostałe ciek | Cmentarze |
| Inne obiekty infrastruktury | Wydzielenia |
| Linie energetyczne | Leśnictwa |
| Wizura | Paśnik |
| Droga publiczna | Oddziały |
| | Budynki |

Gra terenowa „Po igle do sosny”

Grupa 2

START: znajdź sobie Kij Włóczykija, który pomoże Ci w wędrówce

1. Wymień 2 sposoby, jak określić kierunki stron świata i nie zgubić się w lesie. (2 pkt.)

.....

Korzystając z tego, że stoisz w miejscu gdzie jest dobry zasięg, pobierz aplikację – mBDL (<https://www.lasy.gov.pl/pl/informacje/aplikacje-mobilne/mobilny-bank-danych-o-lasach>) i sprawdź czy stoisz we właściwym miejscu.

Każdy punkt z zadaniem do którego dotrzesz, oznacz na mapie mBDL. Po zakończeniu gry, dolicz punkty za każdy punkt oznaczony zgodnie z mapą dołączoną do gry. (8 pkt.)

Czy wiesz, że

.... las jest podzielony na specjalne sektory zwane oddziałami leśnymi.
Na nizinach oddziały mają zazwyczaj kształt prostokąta. Każdy oddział ma swój numer - znajdziesz je na słupkach w rogu każdego oddziału.

2. Wykorzystaj otaczający Cię las i wypisz w tabeli kolejne warstwy lasu. (4 pkt.)

Czy wiesz, że

.... artykuł 26 Ustawy o Lasach mówi, że stałym zakazem wstępu objęte są uprawy leśne do 4 metrów wysokości.

3. Wymień 5 ptaków, które możesz spotkać w lesie. (5 pkt.)

Czy wiesz, że

.... najlepszy czas na słychanie śpiewu ptaków to wiosna i wczesne lato.
W czerwcu śpiewu można słuchać we wczesnych godzinach porannych.
Natomiast w lipcu śpiewu już nie słychać w lesie.

4. Drzewostan sosnowy o pow. 3,20 hektara zaplanowano do użytkowania rębnego. Na szkicu zrębowym zaprojektowano 2 biogrupy starodrzewa równej wielkości, które łącznie zajmowały 5 % powierzchni drzewostanu zaplanowanego do użytkowania rębnego. Ile arów ma każda z biogrup starodrzewu? (3 pkt.)

Czy wiesz, że

.... zręb to powierzchnia leśna, na której prowadzi się ścinę drzew.
Jest to również powierzchnia po drzewostanie, którą należy odnowić w okresie maksymalnie 5 lat od wycięcia.



5. Czy wiesz, że obecność zwierząt w lesie możesz poznać po tropach odcisniętych na drodze leśnej?

Korzystając z przewodnika - <http://www.lasy.gov.pl/pl/informacje/publikacje/dla-dzieci-i-mlodziezy/czyli-to-trop> – rozpoznaj minimum 2 tropy zwierząt, które szły tą samą drogą co Ty. (2 pkt.)

6. Coraz więcej śmieci szpeci leśne widoki podczas spacerów. Czy wiesz ile rozkładają się poszczególne rzeczy? Uzupełnij poniższą tabelę. (5 pkt.)

Rodzaj śmieci	Czas rozkładu
Biodopadki (ogryzki od jabłek, skórki od banana itp.)	
Papier	
Puszka aluminiowa	
Plastikowa butelka	
Szklana butelka	

7. Wymień 5 ssaków, które możesz spotkać w lesie. (5 pkt.)

.....

Czy wiesz, że

.... w Polsce jest aż 26 gatunków nietoperzy.

Jeden nietoperz w ciągu nocy potrafi upolować ok. 3 tysięcy komarów.

8. Patrząc na otaczający Cię krajobraz, uporządkuj w kolejności od najmłodszego do najstarszego, kolejne fazy rozwoju lasu: (6 pkt.)

drzewostan dojrzewający tyczkowina młodnik drzewostan dojrzały
starodrzew uprawa drągowina.

Gdy grupa dotarła do mety jako pierwsza, dodaje sobie 2 punkty.

META: Kij Włóczykija zostaw oparty o drzewo jako totem po zakończeniu gry.

Maksymalna ilość punktów	37
Ilość punktów zdobyta przez grupę	